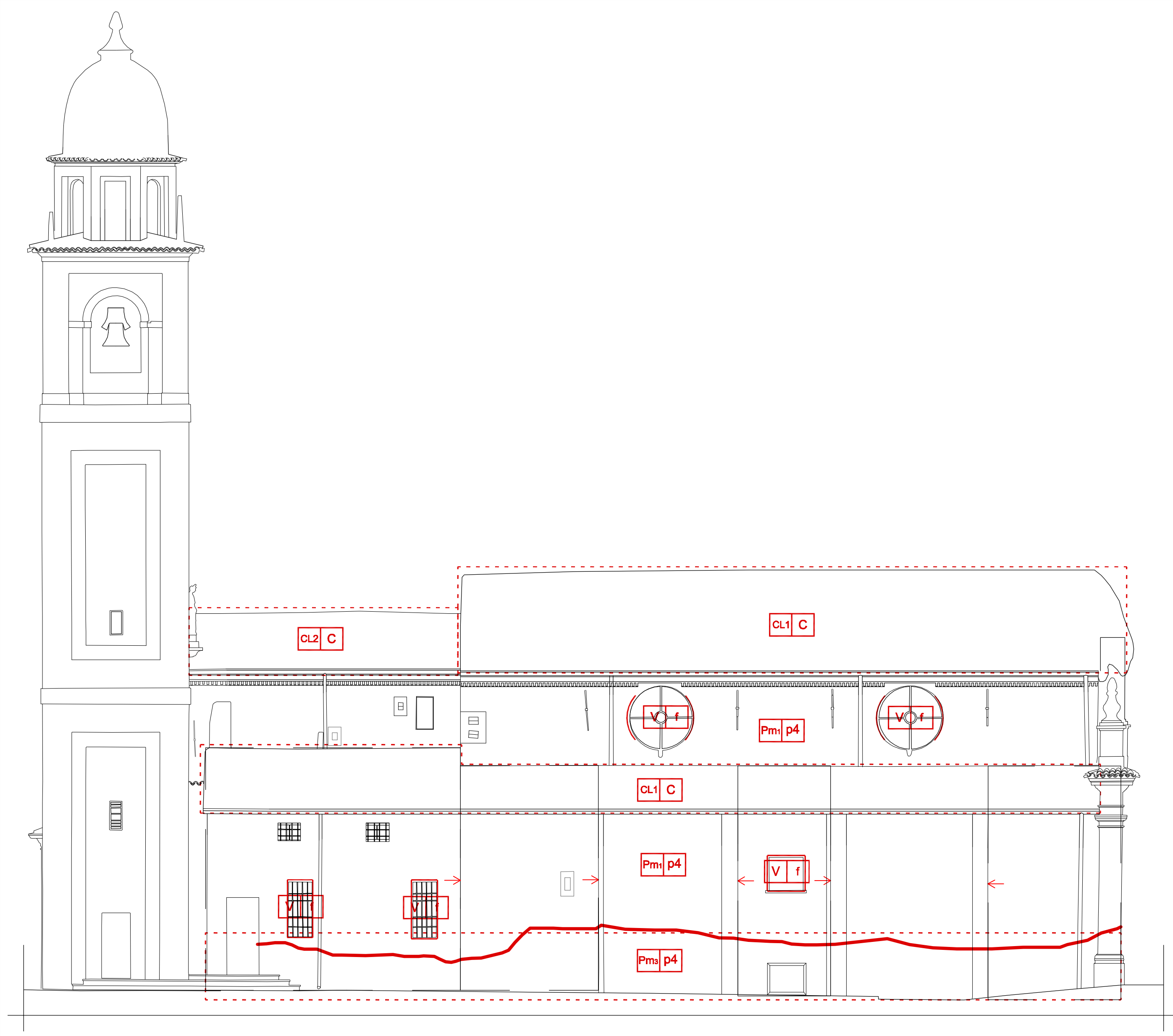
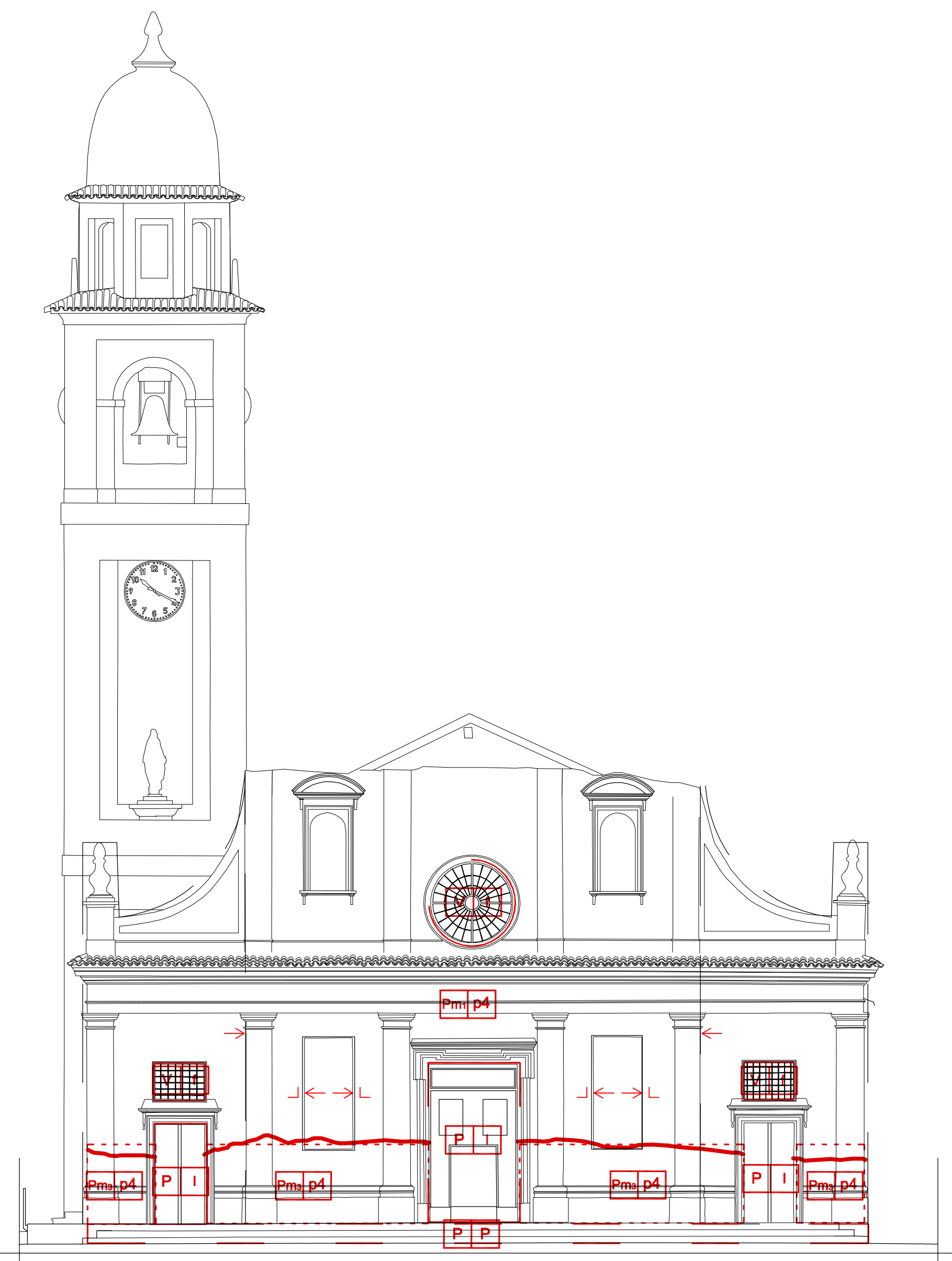


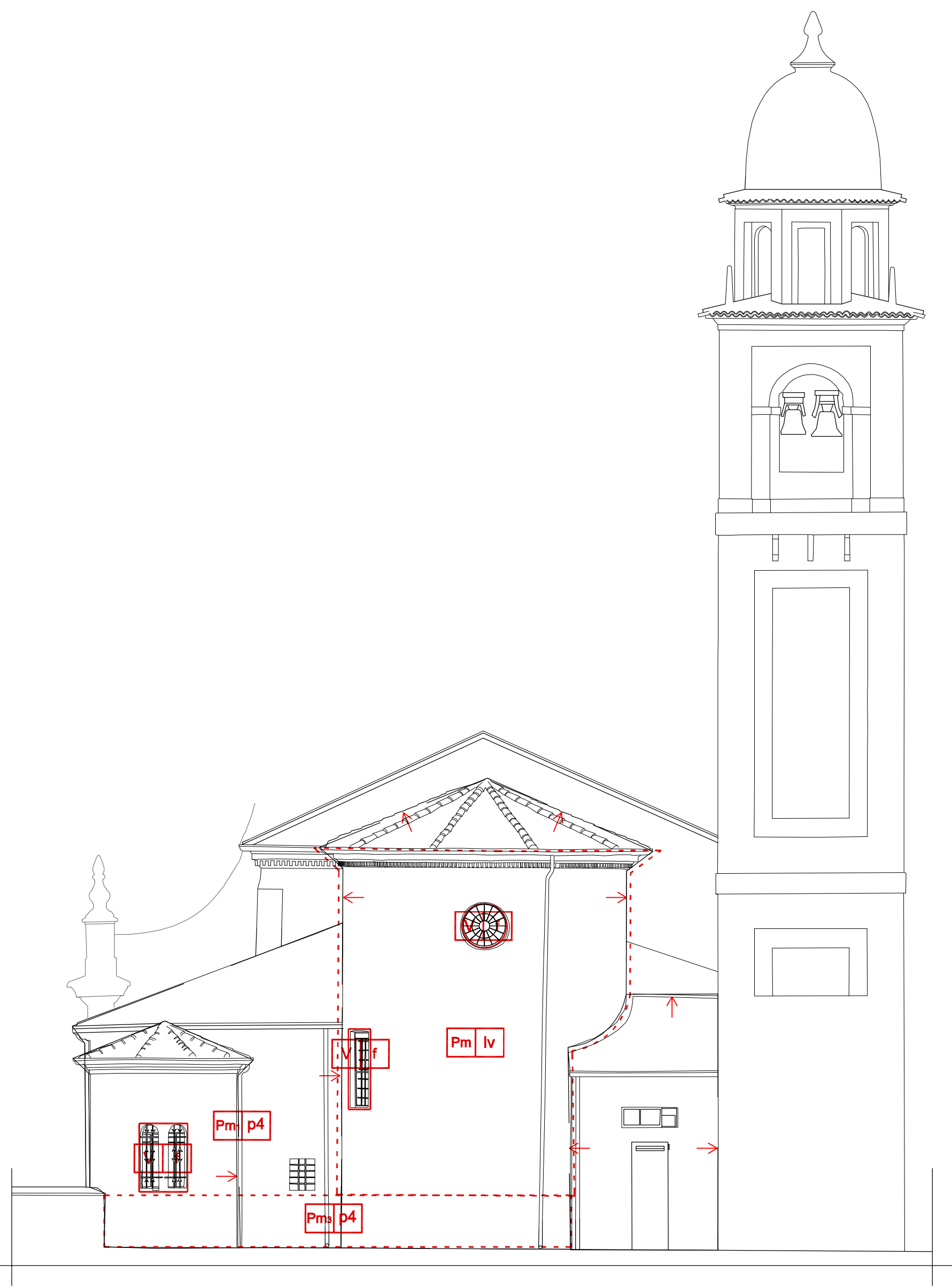
PROSPETTO NORD



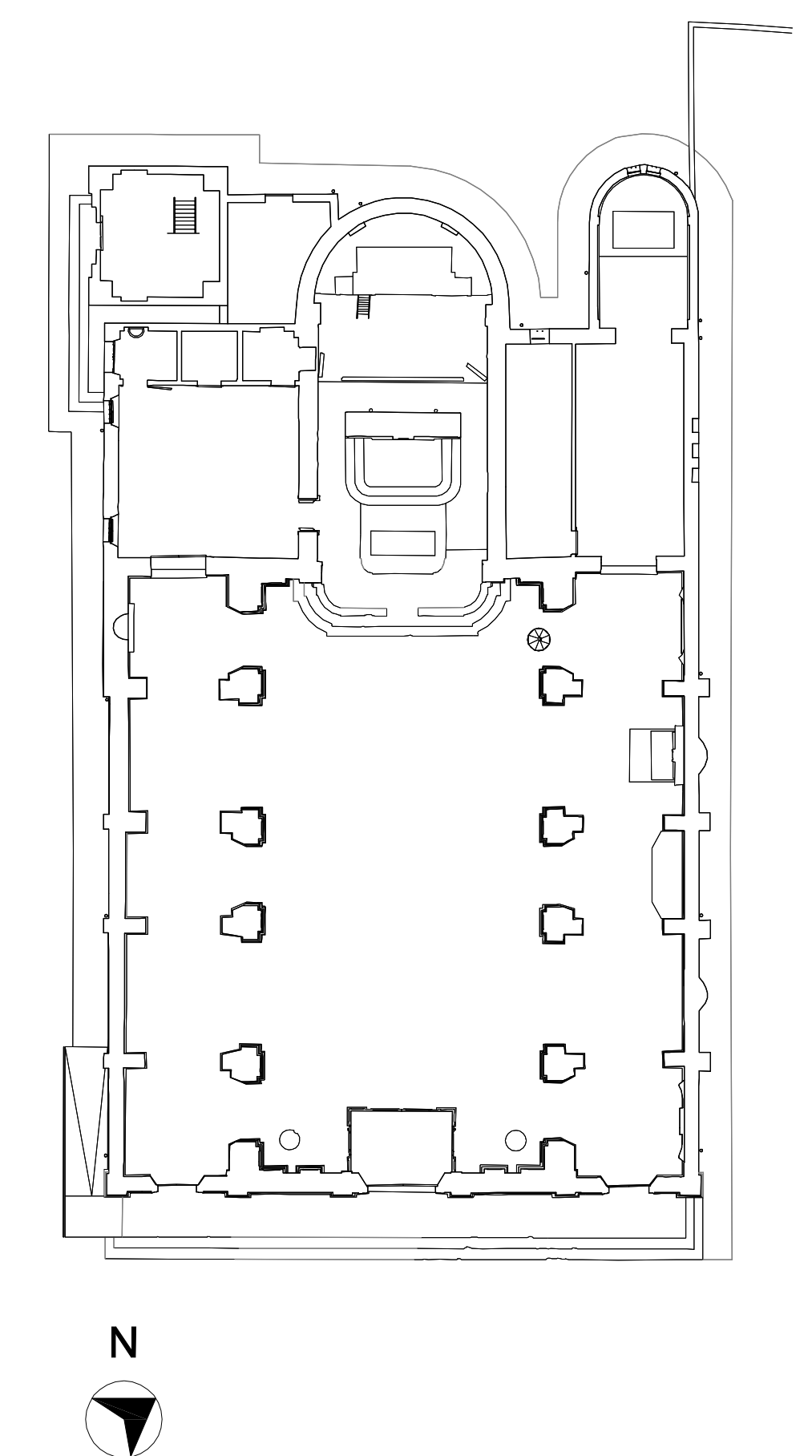
PROSPETTO SUD



PROSPETTO EST



PROSPETTO OVEST



PIANTA scala 1:200

LEGENDA

- Limite unità stratigrafica
- Spalla di apertura tamponata o di spigolo di muratura precedente non ammortato
- Addossamento: indica le relazioni di anteriorità e posteriorità tra unità stratigrafiche
- Rottura: intervento antropico con soppressione di una porzione di materiale

Pm. p4 Paramento murario intonacato con finitura a pittura: paramento murario in laterizio intonacato con intonaco e finitura a pittura ed elementi decorativi a stucco (cornicioni, medaglioni).
1: intonaco presumibilmente a base di calce
2: intonaco deumidificante presumibilmente a base di calce (rifacimento)
3: intonaco presumibilmente a base cementizia (rifacimento)
p1: pittura a tempera con soggetti figurativi e/o geometrici, a firma di Baldissara (1905) o rifacimenti ad integrazione pittorica
p2: pittura presumibilmente con tecnica a fresco con soggetti figurativi e/o geometrici, a firma di Morselli (1836)
p3: pittura presumibilmente a tempera con rappresentazione finto marmo
p4: pittura presumibilmente a tempera monocromatica

Pm. lv Paramento murario in laterizio a vista: paramento murario in laterizio faccia a vista con tracce di intonaco persistente

Vb. pn Volte a botte con finitura a pittura: volta a botte in laterizio, con anche inserimento di lunette in corrispondenza di finestrate a parte, posato in foglio con finitura a intonaco presumibilmente a base di calce decorato con:
p1: pittura a tempera con soggetti figurativi e/o geometrici, a firma di Baldissara (1905)
p2: pittura presumibilmente con tecnica a fresco con soggetti figurativi e/o geometrici, a firma di Morselli (1836)
p3: pittura presumibilmente a tempera con rappresentazione finto marmo
p4: pittura presumibilmente a tempera monocromatica

Vc. pn Volte a crociera con finitura a pittura: volta a crociera in laterizio posato in foglio con finitura a intonaco presumibilmente a base di calce decorato con:
p1: pittura a tempera con soggetti figurativi e/o geometrici, a firma di Baldissara (1905)
p3: pittura presumibilmente a tempera con rappresentazione finto marmo
p4: pittura presumibilmente a tempera monocromatica

Vs. pn Volta semicircolare con finitura a pittura: volta semicircolare in laterizio posato in foglio, con costolature in aggetto, con finitura a intonaco presumibilmente a base di calce decorato con:
p1: pittura a tempera con soggetti figurativi e/o geometrici, a firma di Baldissara (1905)
p3: pittura presumibilmente a tempera con rappresentazione finto marmo
p4: pittura presumibilmente a tempera monocromatica

Sl. d1 Solaio ligneo decorato: solaio in legno con travi principali e cassettonato con finitura decorata.
d1: decorazione floreale stilizzata e medaglioni centrali nelle specchiature del cassettonato; parzialmente coperto da contro-soffitto in listelli di legno e pannelli in compensato

Sl. Cp4 Solaio ligneo con Controsoffitto: solaio ligneo con contro soffitto realizzato con listelli di legno e pannelli di compensato con finitura a pittura, presumibilmente a base di tempera.
p4: pittura presumibilmente a tempera monocromatica

V. f Vetrate in ferro: vetrata con telaio metallico in ferro e specchiature presumibilmente a vetri opalini

P. I Portone in legno: porta e/o portone di ingresso in essenza verniciato

Cl. C Copertura con struttura in legno e manto in coppi: sistema di copertura con travi lignee e manto in doppio coppo. Si distinguono le seguenti strutture:
1: struttura composta da terzere longitudinali poggianti sugli archi, travetti e tavelline in cotto
2: struttura composta da capriate, terzere longitudinali, travetti e tavelline in cotto
3: struttura composta da travi lignee principali, travetti e tavelline in cotto

P. P Pavimento in Pietra: pavimento lastre di marmo tipo Botticino

REGIONE LOMBARDIA
Provincia di Mantova
COMUNE DI SAN GIOVANNI DEL DOSSO
DIOCESI DI MANTOVA
UFFICIO BENI CULTURALI ECCLESIASTICI
T. 0376/91511 F. 0376/24740
benculturali@diocesimantova.it
S. E. E. s.r.l.
RESPONSABILE DEL PROCEDIMENTO
Geom. Riccardo Paschioni

PROPRIETÀ
PARROCCHIA DI SAN GIOVANNI DEL DOSSO
PARROCO - LEGALE RAPPRESENTANTE: DON PAOLO AZZINI
Via Roma, 11 - 46020 San Giovanni del Dosso (MN) - Tel. 0386/757082

INTERVENTI DI RESTAURO E CONSOLIDAMENTO STRUTTURALE DELLA CHIESA PARROCCHIALE "SAN GIOVANNI BATTISTA" DI SAN GIOVANNI DEL DOSSO (MN) A SEGUITO DEGLI EVENTI SISMICI DEL MAGGIO 2012

PROGETTO ESECUTIVO
PROGETTO ARCHITETTONICO-STRUTTURALE

STATO DI FATTO
RILIEVO CRITICO-MORFOLOGICO: PROSPETTI

PROGETTISTI
ING. ALBERTO MANI
ARCH. LUCIANO PASTORIO
ING. PAOLO RAVELLI
VIA A. SACCHI 4 - 46100 MANTOVA
tel.: 0376 222083 - fax: 0376 750804 - e-mail: alberto.mani@studioscompi.it
ARCH. MARTA FASOL
VIA D. MANI 5 - 37122 VERONA
tel.: 333 4619603 - fax: 045 4851277 - e-mail: info@manestudio.it

IMPIANTI MECCANICI
PER ING. GIORGI LORENZO
VIA S. PERTINI 2/C - 46020 PEGOGNAGA (MN)
tel.: 0376 425089 - fax: 0376 507917 - e-mail: torenziogorgi@interfree.it

IMPIANTI ELETTRICI
ING. ALLEGRETTI DARIO
VIA ROMA, 9 - 46020 PEGOGNAGA (MN)
tel.: 0376 500776 - fax: 0376 646020 - e-mail: info@darallegretti.it

RILEVI
POLITECNICO DI MILANO - POLO TERRITORIALE DI MANTOVA
Laboratorio di Ricerca Mantova - Neutech group (Heritage Survey Technology) - Dipartimento A.B.C.

TAVOLA
P.07

SCALA
1:100

TIMBRO

Data
Luglio 2017 (Revisione validazione)